



Č.j.: KRPJ-112932-2/ČJ-2023-160706

Jihlava, 6. října 2023
Počet listů: 1

Rusina Frei s.r.o.
Blanická 845/9
Praha 2

Brtnice kat., připojení nemovitostí – připojení na účelovou komunikaci

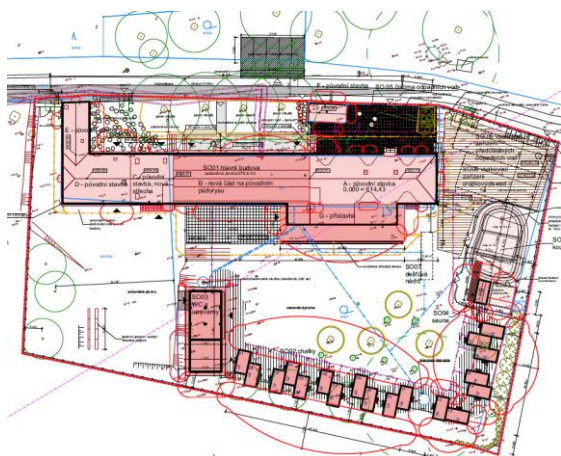
Na základě Vaší žádosti vydává Dopravní inspektorát Policie ČR Územního odboru Jihlava **sdělení formou souhlasu** s připojením nemovitostí na pozemcích st. 533 a p.č. 915/1, 874/163, 874/164, 2102/4, k.ú. Brtnice, zřízením sjezdů na účelovou komunikaci v k.ú. Brtnice.

Zřízení sjezdů požadujeme provést tak, aby splňovaly tyto podmínky:

- dostatečný rozhled pro rozhodnutí najet na komunikaci
- dostatečný rozhled uživatele komunikace na vozidlo, které zastaví při odbočování na sjezd, musí být výhled ze vzdálenosti nutné pro zastavení dalšího vozidla
- šířka sjezdu nebo nájezdu musí umožňovat vozidlům plynulé odbočení z komunikace a výjezd na ně
- zřídit sjezd a nájezd se zpevněním, které vyhovuje zatížení předpokládanou dopravou
- stavební uspořádání volit takové, aby se zabránilo stékání srážkové vody na účelovou komunikaci

Zpracoval: por. Ing. Jiří KUČERA
komisař

npor. Bc. Josef HROMÁDKA, DiS.
vedoucí oddělení



adresa:
Vrchlického 46
586 04 Jihlava

Tel.: +420 974 266 258
Email: jiri.kucera6@pcr.cz